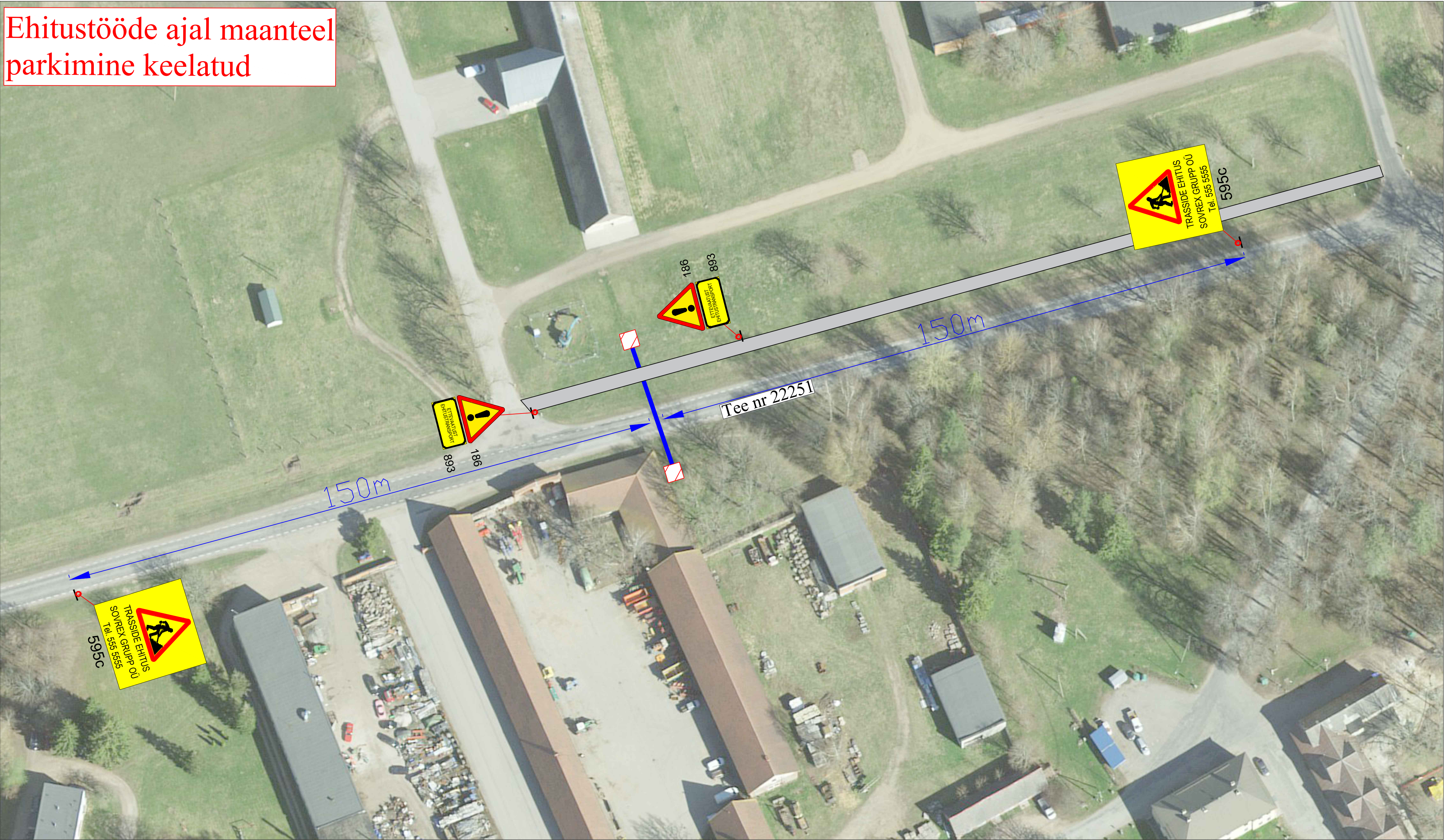


Ehitustööde ajal maanteel  
parkimine keelatud



Märkused:

1. Muud olemasolevad liiklusemärgid, mis lähevad vastuollu antud ajutise ehitusaegse liiklusskeemiga, tuleb kinni katta.
2. Vajadusel korrigeerida liiklusskeem tööetapil olukorra kohaseks.
3. Vajadusel lisada objektile täiendavaid liiklusemärgid.
4. Ajutised ehitusaegsed liiklusemärgid tuleb paigaldada nii, et nad on liiklejale üheselt mõistetavad ja arusaadavad.
5. Tagada kogu ehitustööde vältel ajutiste liiklusemärgide püstitolek ja loetavus.
6. Joonist lugeda märgitud numbrite järgi.

Lisa märkused:

1. Aasta keskmine ööpäevane liiklus 1251  
Sõidua autod ja pakiautod (%) 95  
Veoa autod ja autobussid (%) 3  
Autorongid (%) 2
2. Antud asulasisesel lõigul kehtib statsionaarne kiirusepiirang 50 km/h

LEPPEMÄRGID



Töötsoon



Paigaldatav ajutine liiklusemärk



Olemasolev liiklusemärk



Tähe põik 8, Kambja vald, Tartu maakond  
Telefon: +372 5248 400  
E-post: info@lounaliiklus.ee

Koostas: Indrek Vähi

Tellijä: Sovrex Grupp OÜ

Projekti nimetus:  
Kaugküttetorustike ehitus

Objekti asukoht:  
Tee nr 22251 Põlvatu-Luunja km 3,95

Joonis: Ajutine liikluskorraldusskeem

Kuupäev  
06.10.2025

Töö nr: 343/25

Joonis nr :  
1 - (1)

Mootkava